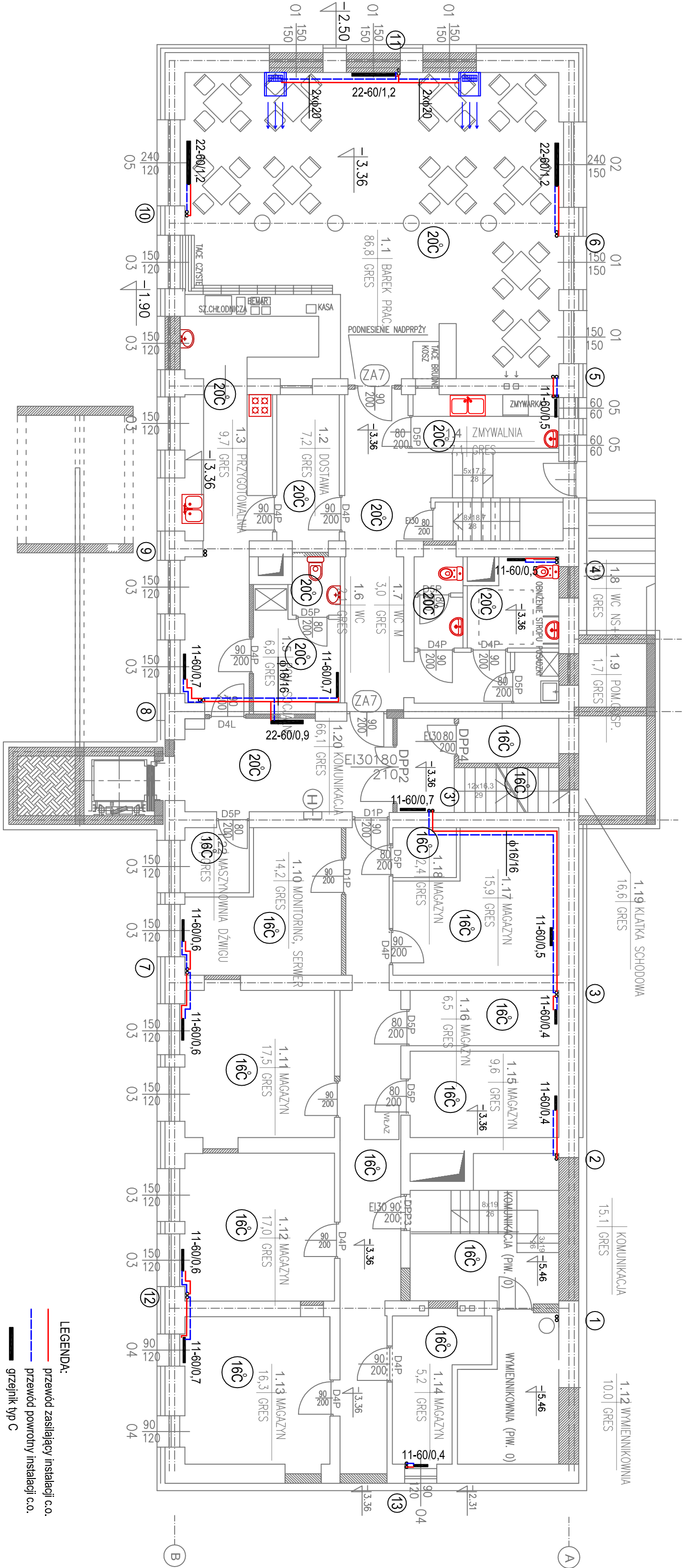


RZUT NISKI PARTER

SKALA 1:100



NR	NAZWA	POSADZKA	POW(m2)
1.1	BAR EK PRACOWNICZY	GRES	86,8
1.2	DOSTAWA	GRES	7,2
1.3	PRZYGOTOWALNIA	GRES	9,7
1.4	ZMYWALNIA TAC	GRES	7,1
1.5	POM. SOCJALNE	GRES	6,8
1.6	WC PERSONELU	GRES	2,1
1.7	WC MĘSKIE	GRES	3,0
1.8	WC NS + KOBIET	GRES	5,6
1.9	POM. GOSP/DARCZE	GRES	1,7
1.10	ARCHIWUM	GRES	17,6
1.11	MAGAZYN	GRES	17,5
1.12	MAGAZYN	GRES	17,0
1.13	MAGAZYN	GRES	16,3
1.14	MAGAZYN	GRES	5,2
1.15	MAGAZYN	GRES	9,6
1.16	MAGAZYN	GRES	6,5
1.17	MAGAZYN	GRES	15,9
1.18	MAGAZYN	GRES	2,4
1.19	MAGAZYN	GRES	11,0
1.20	KLATKA SCHODOWA	GRES	16,6
1.21	KOMUNIKACJA	GRES	66,1
1.22	MASZYNOWNIA DZWI GU	GRES	66,1

RAZEM	331,7
-------	-------

WYKONAWSTWO I PROJEKTOWANIE INSTALACJI SAINTANRZYCH DANUTA KULESZA 22-100 CHEŁM UL. SIEDLECKA 115		ENIZET PROJEKT BIURO ARCHITEKTURY MAREK ZAUDEK 22-100 CHEŁM UL. WILKOWSKA 51		PB
TEMAT	PRZEBUDOWA I ROZBUDOWA BUDYNKU DYDAKTYCZNEGO NA BIUROWY			
INWESTOR	ZARZĄD NIERUCHOMOŚCI WOJEWÓDZKICH W LUBLINIE			
ADRES INW.	22-100 CHEŁM, UL. MICKIEWICZA 37, dz.nr 714 obręb 001/4 m.Chetm, j.ewid. 066201_1.			
FAZA	PROJEKT WYKONAWCZY			data 30.11 2018
RYSUNEK	RZUT NISKIEGO PARTERU-INSTALACJA C.O.			
BRANŻA	SANITARNIA	UPR.	PODRIS	SKALA
PROJEKTANT	mgr inż. D. KULESZA spec. instal.-inżynier.	949/CH	/92	1:100
ASYSTENT	inż. K. GÓRECKA spec. instal.-inżynier.			NR RYS
SPRAWDZIK	mgr inż. T. KULESZA spec. instal.-inżynier.	931/CH	/91	S13